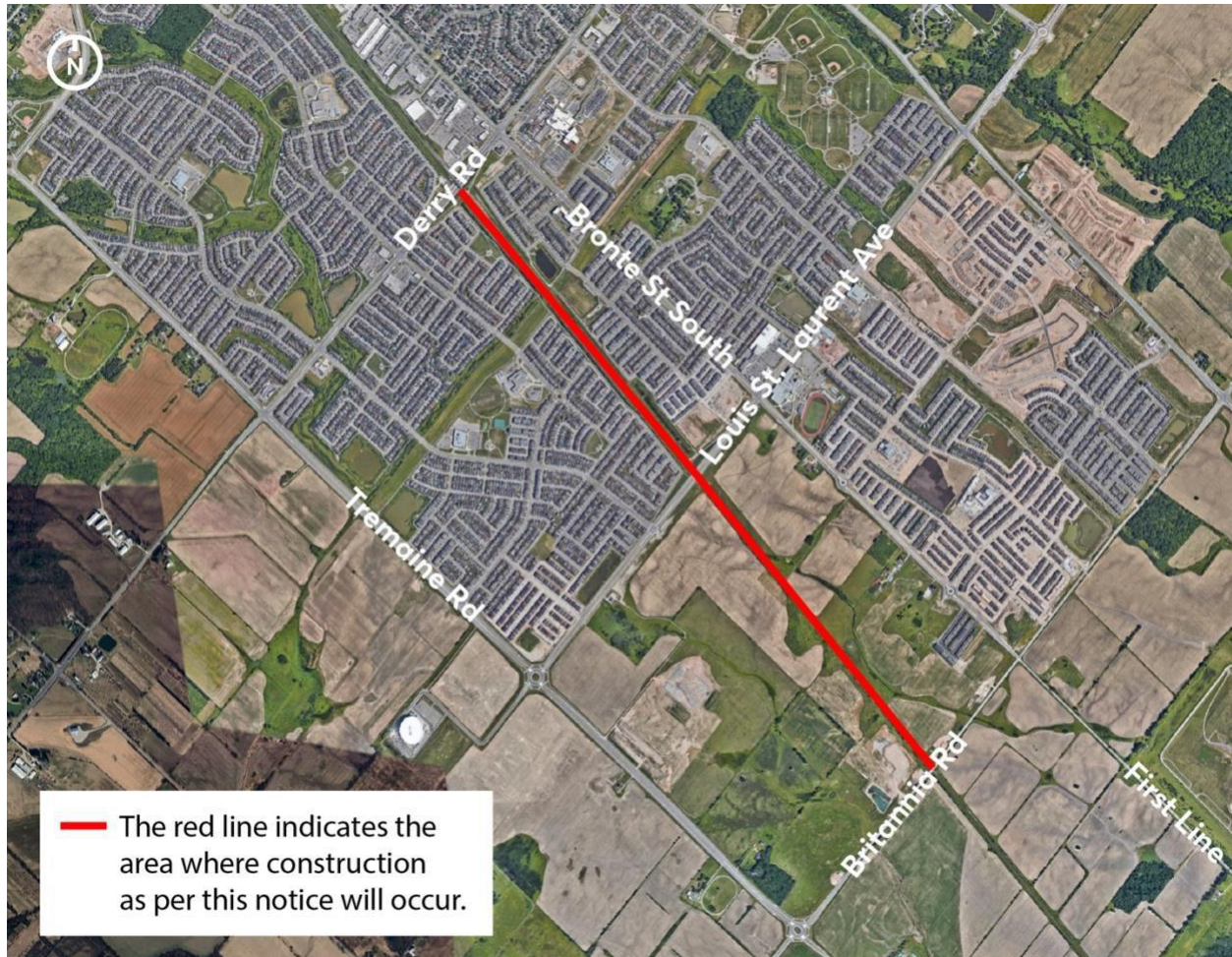


Centre logistique de Milton du CN – Mise à jour sur la construction – Mai 2024

Depuis le début du mois et jusqu'en novembre 2025, des travaux de construction ont lieu dans le corridor ferroviaire du CN entre Britannia Road et Derry Road.



La ligne rouge indique la zone de construction.

Activités de construction

La zone a été balayée afin de s'assurer qu'il n'y avait aucun signe de nidification d'oiseaux au sol ou dans l'herbe (relevé de nids) et nous avons continué de surveiller les activités de la faune à proximité du chantier.

Les équipes vont commencer par le débroussaillage, qui devrait avoir lieu au cours des prochaines semaines, puis elles passeront aux principaux travaux.

Le matériel utilisé pour cette portion du travail comprend des excavatrices, des bouteurs, des compacteurs, des camions à pierre, des chargeuses et des camionnettes. Ces machines seront dotées d'avertisseur de recul à bruit réduit et respecteront les normes les plus récentes en matière d'émissions.

Les travaux comprennent :

- Clôture anti-érosion et mesures de contrôle de l'érosion.
- Mise à découvert des services publics (exposition de tuyaux souterrains à la lumière du jour à l'aide de l'hydro-excavation).
- Retrait de la terre végétale ou d'autres matériaux organiques non propices au nivellement.
- Pose des ponceaux.
- Installations pour services publics.
- Construction de la voie.

Les véhicules et le matériel accéderont à la zone à partir de la propriété du CN située au sud de Britannia Road. Un point d'accès sur Derry Road peut être utilisé à l'occasion par les camionnettes.

À quoi s'attendre?

Les répercussions prévues des travaux de construction dans la région peuvent comprendre :

- Bruit pendant le jour provenant du matériel de construction et de la machinerie. Le bruit excessif n'est pas prévu.
- Émissions de poussières possibles.

Les mesures d'atténuation comprennent des avertisseurs de recul à bruit blanc sur le matériel pour réduire le bruit, et l'utilisation de camions-citernes et la surveillance en continu de l'air pour gérer la poussière.

Heures de travail

Les travaux se dérouleront selon un horaire régulier de 7 h à 19 h, du lundi au vendredi. Les résidents recevront un avis lorsque des travaux se dérouleront la nuit.

Nous reconnaissons et comprenons les inquiétudes concernant les conséquences potentielles sur l'environnement et la collectivité qui pourraient survenir pendant la construction du centre logistique de Milton. Le CN s'engage à mesurer et à atténuer les effets potentiels de ce projet, y compris ceux indiqués dans notre étude d'impact environnemental et ceux qui figurent dans les 325 conditions énoncées dans la [déclaration de décision](#) du gouvernement fédéral.

Pour en savoir plus sur ce projet ou si vous avez des questions concernant cet avis :

Visitez le : cnmilton.ca

Envoyez un courriel à : milton@cn.ca

Appelez au : 1 800 216-9466