



CN ABORIGINAL VISION & STRATEGY



CN'S PRESENCE IN ABORIGINAL COMMUNITIES

CN operates within or adjacent to nearly 200 different reserve lands of more than 110 First Nations and some Métis territories, in 8 provinces.

ABORIGINAL AFFAIRS TEAM

Mélanie Allaire

Senior Counsel,
Environmental & Aboriginal Affairs
melanie.allaire@cn.ca
Office: 514-399-7694

Doug Devlin

Senior Manager, Aboriginal and
Tribal Relations
(British Columbia and United States)
doug.devlin@cn.ca
Office: 780-643-7769 Cell: 780-318-0677

Tyler Banick

Interim Manager, Aboriginal Relations
(Alberta and Saskatchewan)
tyler.banick@cn.ca
Office: 780-643-7632 Cell: 587-334-6936

Daniel Gagné

Manager, Aboriginal Relations
(Manitoba to Maritimes)
daniel.gagne@cn.ca
Office: 514-399-7445 Cell: 514-212-1231

CN'S ABORIGINAL VISION ADOPTED IN 2013

- Develop respectful and mutually-beneficial relationships with all Aboriginal peoples, while ensuring service to our customers.
- Be recognized by key stakeholders, including customers and Governments, as having a sound approach to engaging with Aboriginal communities and having a respectful and sustainable relationship with Aboriginal peoples across the CN network.

OUR STRATEGY TO ACHIEVE THE VISION



ENGAGING SMARTLY AND RESPECTFULLY WITH ABORIGINAL COMMUNITIES

- Increasing strong personal relationships and face-to-face contacts.
- Seek to create trust based on an understanding of mutual needs and expectations and deliver on our words.
- Be more proactive in engagement with the various Aboriginal communities.
- Target Donations and Sponsorships to increase community involvement.

Strong relationships and personal contacts as neighbours are essential in all aspects.

INCREASING PROACTIVE ENGAGEMENT THROUGHOUT CN

- Cultural Awareness Training to as many employees as possible.
- Develop Local Community Liaison Program based on local employee engagement.
- Participate in Aboriginal events and National Associations.

The more involved CN is, the better the understanding between CN and local Aboriginal communities.



Canadian Council for
Aboriginal Business



IDENTIFYING AND FOSTERING BUSINESS OPPORTUNITIES



INCREASING SMART STAKEHOLDER ENGAGEMENT

Increase Government awareness and engagement:

- Share our Aboriginal Vision and Strategy with Governmental Agencies.
- Identify prominent issues and communicate impact of potential disruptions.
- Identify CN's expectations and potential solutions.

Increase Customer and Investor awareness:

- Share our vision statement with external stakeholders.
- Increase public reporting of our activities, programs and opportunities.

www.cn.ca/aboriginalvision



VISION ET STRATÉGIE AUTOCHTONE DU CN



100
CN

PRÉSENCE DU CN DANS LES COMMUNAUTÉS AUTOCHTONES

Les opérations du CN passent à l'intérieur ou longent presque 200 différentes terres de réserves de plus de 110 Premières Nations et quelques territoires métis, dans huit provinces.

ÉQUIPE DES AFFAIRES AUTOCHTONES

Mélanie Allaire

Avocate principale,
Environnement et affaires autochtones
melanie.allaire@cn.ca
Bureau : 514-399-7694

Doug Devlin

Directeur principal, Relations avec les autochtones
(Colombie-Britannique et États-Unis)
doug.devlin@cn.ca
Bureau : 780-643-7769 Cell : 780-318-0677

Tyler Banick

Directeur par intérim, Relations avec les autochtones
(Alberta et Saskatchewan)
tyler.banick@cn.ca
Bureau : 780-643-7632 Cell : 587-334-6936

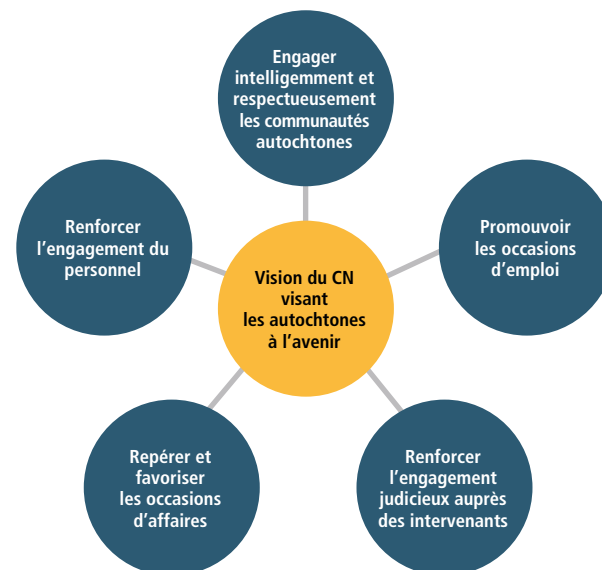
Daniel Gagné

Directeur, Relations avec les autochtones
(Manitoba aux Maritimes)
daniel.gagne@cn.ca
Bureau : 514-399-7445 Cell : 514-212-1231

VISION AUTOCHTONE DU CN ADOPTÉE EN 2013

- Développer des relations respectueuses et mutuellement avantageuses avec tous les autochtones, tout en assurant le service à nos clients.
- Être reconnu par les principales parties prenantes, incluant les clients et les gouvernements, comme une entreprise ayant une approche saine lorsque nous interagissons avec les communautés autochtones et ayant des relations respectueuses et durables avec les autochtones sur l'ensemble du réseau du CN.

NOTRE STRATÉGIE POUR CONCRÉTISER NOTRE VISION



ENGAGER INTELLIGEMMENT ET RESPECTUEUSEMENT LES COMMUNAUTÉS AUTOCHTONES

- Renforcer les relations personnelles et les contacts en face à face.
- Chercher à établir une relation de confiance fondée sur la compréhension des attentes et des besoins mutuels, et tenir les promesses faites.
- Faire preuve d'une plus grande proactivité dans le cadre de l'engagement auprès des diverses communautés autochtones.
- Cibler les dons et les commandites pour renforcer l'engagement communautaire.

En tant que voisins, des relations solides et des contacts directs sont essentiels sur tous les plans.

RENFORCER L'ENGAGEMENT PROACTIF PARTOUT AU CN

- Donner la formation sur la sensibilisation culturelle au plus grand nombre possible d'employés.
- Élaborer localement un programme de liaison avec les communautés, qui reposera sur l'engagement des employés locaux.
- Participer à des activités organisées par les communautés autochtones et à des associations nationales.

Plus le CN sera engagé, plus la compréhension entre le CN et les communautés autochtones locales s'améliorera.

REPÉRER ET FAVORISER LES OCCASIONS D'AFFAIRES



RENFORCER L'ENGAGEMENT JUDICIEUX AUPRÈS DES INTERVENANTS

Accroître la sensibilisation et l'engagement du gouvernement.

- Faire connaître notre Vision et stratégie visant les autochtones aux organismes gouvernementaux.
- Déterminer les enjeux les plus préoccupants et informer sur l'incidence d'éventuelles perturbations.
- Établir les attentes du CN et les solutions possibles.

Sensibiliser davantage les clients et les investisseurs.

- Communiquer notre vision aux intervenants externes.
- Augmenter la visibilité de nos activités et nos programmes au public en général.

www.cn.ca/visionautochtone

RELATIONS
Progressives
Autochtones

NIVEAU
BRONZE

Conseil Canadien pour
le Commerce Autochtone



ALBERTA BUSINESS
AWARDS
OF DISTINCTION 2017
WINNER