

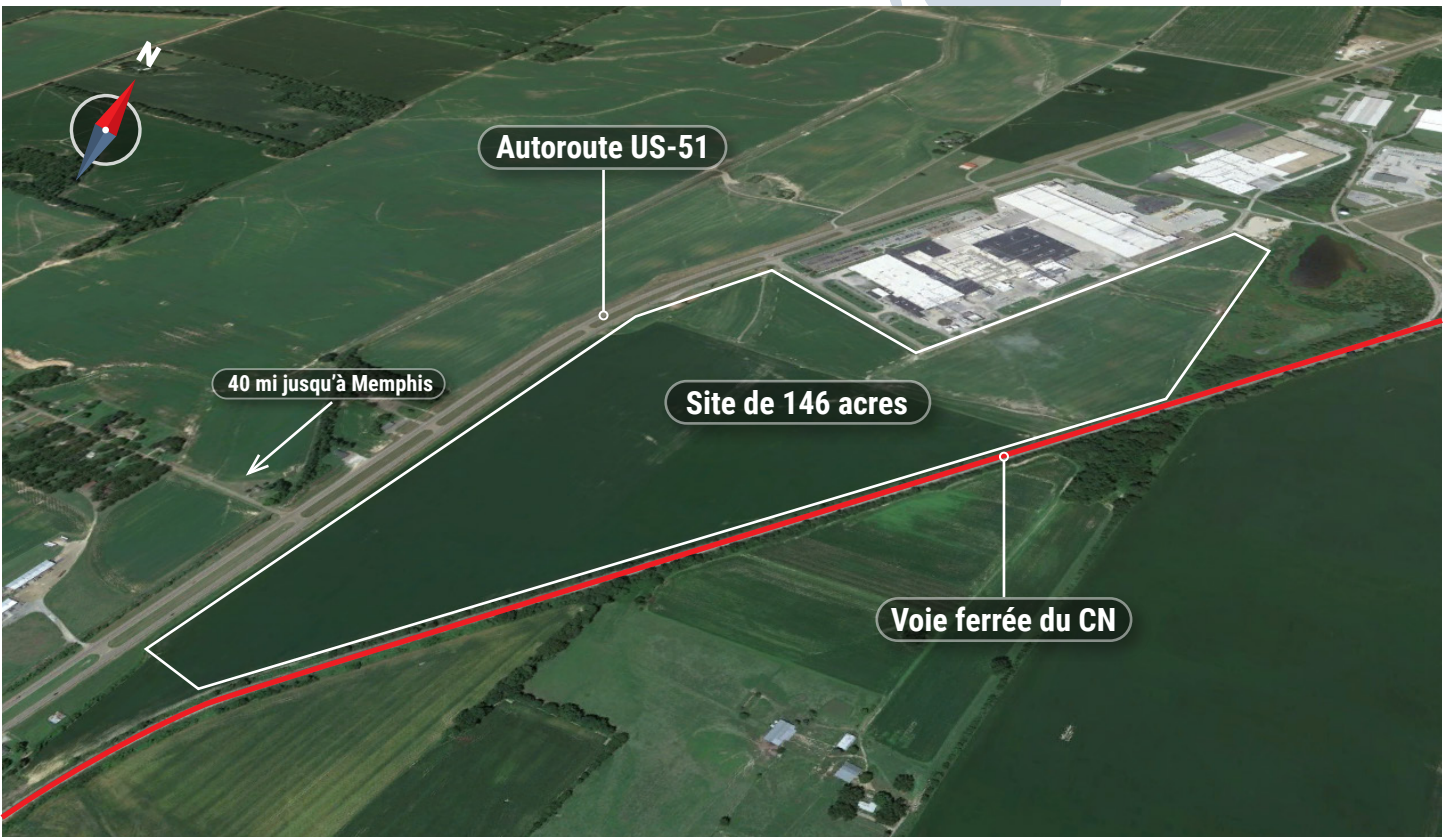
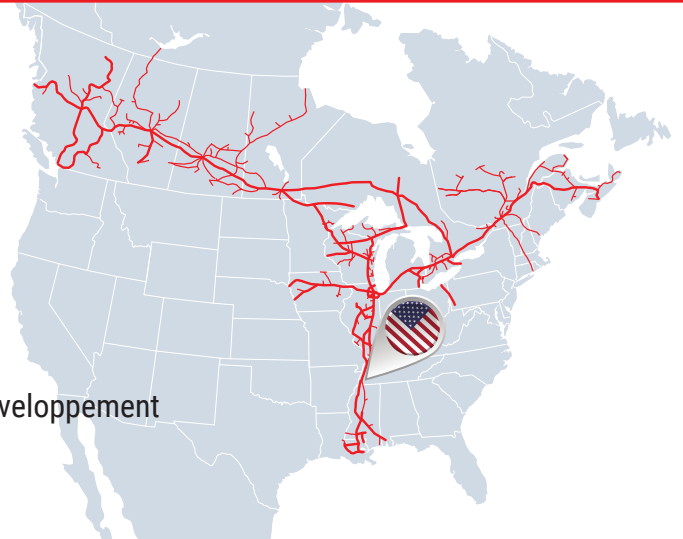


Parc industriel Rialto

Covington | Tennessee

Renseignements sur la propriété :

- Nom du site Parc industriel Rialto
- Emplacement Covington, Tennessee
- Latitude 35° 36' 33" N
- Longitude 89° 37' 33" O
- Propriétaire CDI – Ville de Covington
- Taille du site 146 acres – 130 acres pour développement
- Façade sur la voie ferrée 3 800 pi



Personne-ressource : **Shane Crain**
shane.crain@cn.ca



Examen de certification par Austin Consulting
certifié exact en date d'avril 2021

Parc industriel Rialto

Covington | Tennessee



Cet emplacement a été désigné comme site adapté à une desserte ferroviaire du CN. Par l'intermédiaire d'Austin Consulting, notre partenaire en tiers, ce site a été évalué et est maintenant disponible pour développement. Notre équipe spécialisée de professionnels de confiance possède les ressources et l'expertise en logistique de la chaîne d'approvisionnement et en développement d'installations pour vous aider à atteindre le succès sur le plan opérationnel, et plus encore.

En choisissant un site certifié adapté à une desserte ferroviaire du CN, vous pouvez :

- Réduire le temps de développement et de construction d'un projet
- Réduire le risque lié aux investissements en assurant un accès ferroviaire
- Faciliter un accès rapide au marché pour vos produits
- Diminuer les coûts par l'atténuation des risques



Connectivité au réseau ferroviaire du CN :

Subdivision : Subdivision de Fulton, point milliaire 349

Façade : 3 800 pi

Exploitation : Idéal pour le service de type « attelage et acheminement »



Renseignements spécifiques sur la propriété :

Classification de zonage : M-1 (parc industriel)

Électricité : Covington Electric Systems

Gaz naturel : Travaux publics de Covington

Eau : Travaux publics de Covington

Eaux usées : Travaux publics de Covington

Télécommunications : AT&T

Autoroutes : Autoroute US-51 (0,1 mi), autoroute I-40 (24 mi), autoroute I-55 (37 mi)



Évaluations réglementaires :

Évaluation environnementale de site de phase 1 terminée, y compris la délimitation des zones humides ainsi que le relevé des espèces menacées et des ressources culturelles



Usages suggérés :

Site idéal pour les usages suivants, sans s'y limiter : agriculture, industrie automobile, énergies renouvelables et fabrication d'acier



Vue arienne en direction nord avec voie ferrée du CN à droite et autoroute US-51 à gauche



Vue aérienne en direction sud



Vue à partir de la propriété en direction sud-est (train du CN à l'arrière-plan)



Personne-ressource : **Shane Crain**
shane.crain@cn.ca



Examen de certification par Austin Consulting certifié exact en date d'avril 2021