



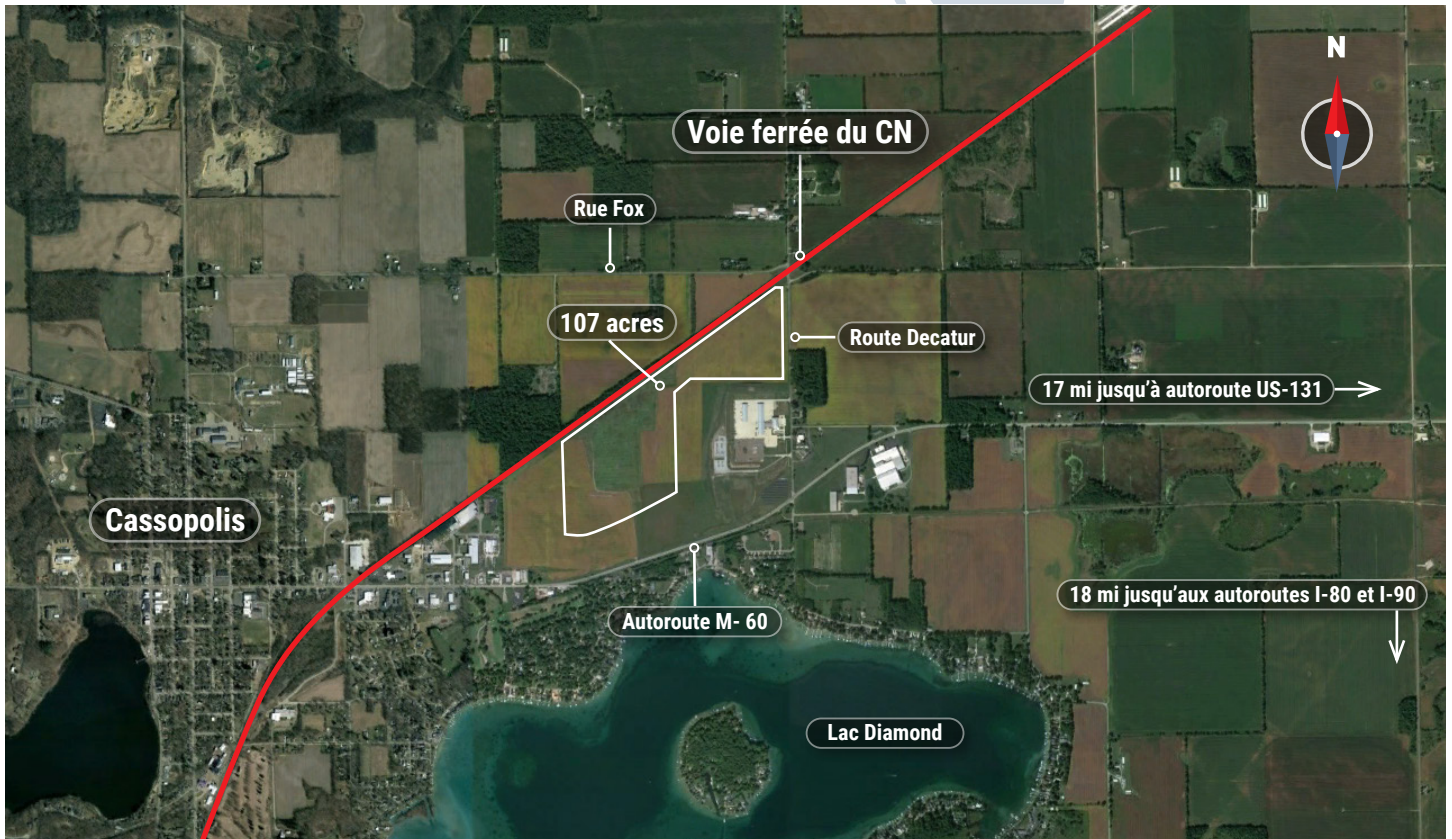
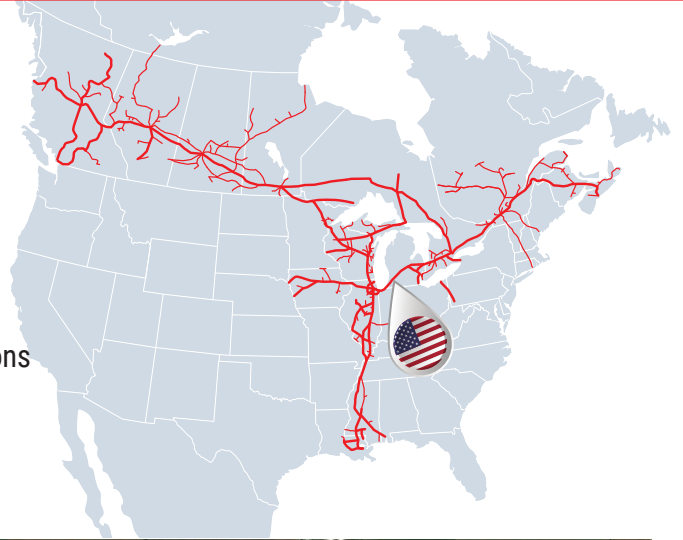
**CN**  
**CERTIFIÉ**  
 ACCÈS RAIL

# MEC SMART Park

Cassopolis | Michigan

## Renseignements sur la propriété :

- Nom du site ..... MEC SMART Park
- Emplacement ..... Cassopolis (Michigan)
- Latitude ..... 41° 55' 02" N
- Longitude ..... 85° 58' 52" O
- Propriétaire ..... Midwest Energy & Communications
- Taille du site ..... 107 acres
- Façade sur la voie ferrée ..... 5 900 pi



Personne-ressource : **Scott Anderson**  
 scott.anderson@cn.ca



Examen de certification par Austin Consulting  
 certifié exact en date d'octobre 2021

# MEC SMART Park

Cassopolis | Michigan



Cet emplacement a été désigné comme site adapté à une desserte ferroviaire du CN. Par l'intermédiaire d'Austin Consulting, notre partenaire en tiers, ce site a été évalué et est maintenant disponible pour développement. Notre équipe spécialisée de professionnels de confiance possède les ressources et l'expertise en logistique de la chaîne d'approvisionnement et en développement d'installations pour vous aider à atteindre le succès sur le plan opérationnel, et plus encore.

En choisissant un site certifié adapté à une desserte ferroviaire du CN, vous pouvez :

- Réduire le temps de développement et de construction d'un projet
- Réduire le risque lié aux investissements en assurant un accès ferroviaire
- Faciliter un accès rapide au marché pour vos produits
- Diminuer les coûts par l'atténuation des risques

## Connectivité au réseau ferroviaire du CN :

**Subdivision** : Subdivision de Southbend, point milliaire 124

**Façade** : 5 900 pi le long de la ligne principale double du CN

**Exploitation** : Idéal pour le service de type « attelage et acheminement »

## Renseignements spécifiques sur la propriété :

**Classification de zonage** : District manufacturier (I-2)

**Électricité** : Midwest Energy & Communications

**Gaz naturel** : SEMCO

**Eau** : Cass Area Utility Authority

**Eaux usées** : Village de Cassopolis

**Télécommunications** : Midwest Energy & Communications

**Autoroutes** : Autoroute M-60 (0,1 mi), autoroutes I-80 et I-90 (18 mi), autoroute US-131 (17 mi)

## Évaluations réglementaires :

Évaluation environnementale de site de phase 1 – Délimitation des zones humides, relevé des espèces menacées et des ressources culturelles, étude géotechnique

## Usages suggérés :

Site idéal pour les usages suivants, sans s'y limiter : agriculture, industrie automobile et fabrication de métaux



Vue aérienne en direction O.-S.-O. à partir de la route Decatur – Poste électrique en avant-plan, autoroute M-60 à gauche, voie ferrée du CN à droite



Vue aérienne en direction N.-O. à partir de la route Decatur au sud de l'autoroute M-60



Vue aérienne en direction S.-O. vers Cassopolis – Lac Diamond à gauche et voir ferrée du CN à droite



Personne-ressource : **Scott Anderson**  
scott.anderson@cn.ca



Examen de certification par Austin Consulting certifié exact en date d'octobre 2021